

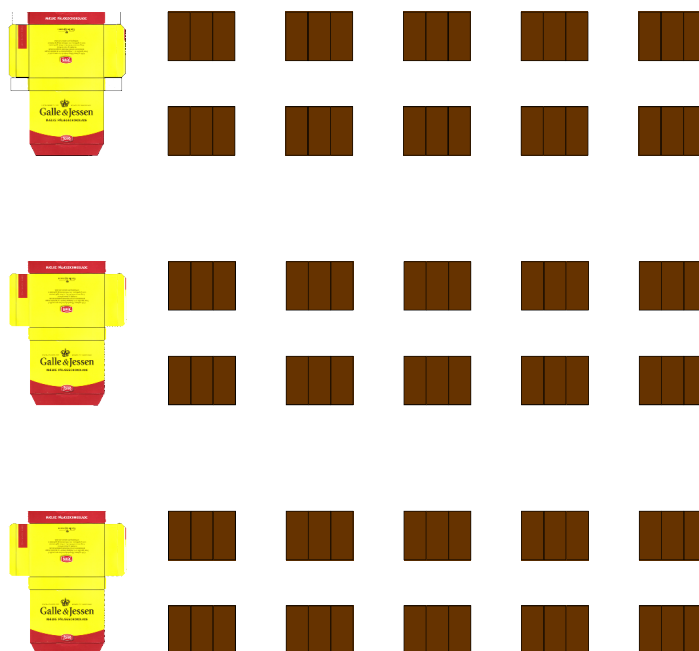
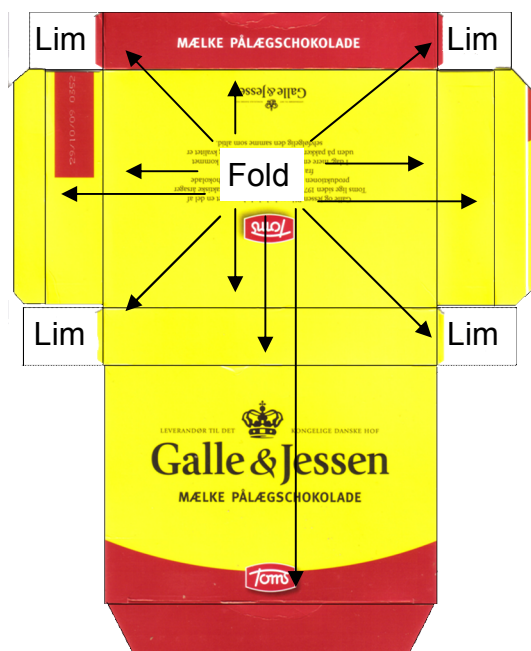
Pålægschokolade

Pålægschokolade fra Galle & Jessen, den slags hvor 3 æsker købes samlet.

Stregerne er svære at se på de små æsker. På det store billede kan du se hvor du skal folde og lime.

Selve chokoladen skal ikke klippes over, men ligger i plader med 3 stykker i hver. Der er 10 x 3 stykker i hver æske.

Men ellers er det bare at printe, klippe/skære, folde, lime og samle.



God fornøjelse!